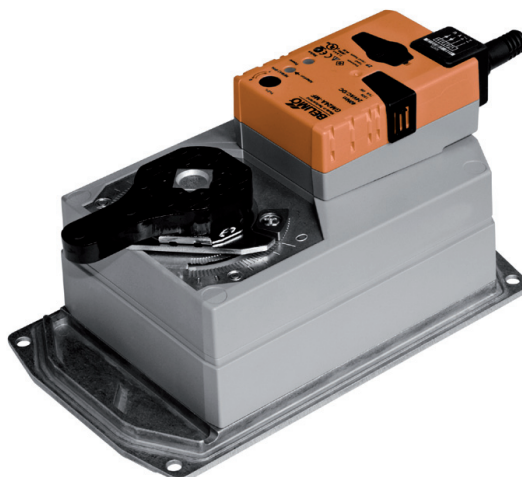


**Поворотный электропривод  
дисковых поворотных заслонок**

- Крутящий момент 90 Нм
- Номинальное напряжение 24 В~/=
- Управление : открыто/закрыто


**Технические данные**

<b>Электрические параметры</b>	Номинальное напряжение	100...240 В ~, 50/60 Гц
	Диапазон номинального напряжения	19.2...28.8 В~ / 21.6...28.8 В=
	Расчетная мощность	7 ВА
	Потребляемая мощность:	
- во время вращения	4,5 Вт	
- в состоянии покоя	2 Вт	
<b>Функциональные данные</b>	Соединение:	Кабель : 1 м , 3 x 0.75 мм <sup>2</sup>
	Параллельное подключение	Невозможно
	Крутящий момент (номинальный)	Мин. 90 Нм (не постоянный)
	Ручное управление	Редуктор выводится из зацепления при помощи кнопки с самовозвратом, ручная блокировка
	Время поворота	150 с / 90 °<
<b>Безопасность</b>	Уровень шума	Макс. 45 дБ (без клапана)
	Индикация положения	Механический указатель
	Класс защиты	III для низких напряжений
	Степень защиты корпуса	IP54
	Температура окружающей среды	-30...+50° С
	Температура хранения	-40...+80° С
	Установочный фланец	F 07
<b>Размеры/вес</b>	Влажность окружающей среды	95% отн., не конденсир.
	Техническое обслуживание	Не требуется
	Размеры	См. на след. странице
	Вес	3.6 кг

**Указания по безопасности**


- Электропривод разработан для использования в системах отопления , вентиляции и кондиционирования и не применяется в областях, выходящие за рамки указанные в спецификации, особенно для применения на воздушных судах.
- Устройство может быть вскрыто только на заводе-изготовителе. Оно не содержит частей, которые могут быть переустановлены или отремонтированы эксплуатационными службами.
- Кабель не может быть отсоединен от устройства.
- Изменение направления вращения может быть произведено только обученным персоналом. Не допускается изменение направления поворота в контурах защиты от замораживания
- Устройство содержит электрические и электронные компоненты, в связи с чем недопустима утилизация вместе с бытовыми отходами. Необходимо соблюдать все действующие правила и инструкции, относящиеся к данной конкретной местности.

## Особенности изделия

Привод используется для установки на дисковую поворотную заслонку BELIMO серии D6... или на заслонки других производителей, соответствующих следующей спецификации:

- конец штока квадратного сечения (17 мм) для соединения с поворотным электроприводом

- круглое отверстие (d=70 мм) для монтажа с поворотной заслонкой .

*Адаптеры для других размеров по запросу*

## Простая установка

Простая прямая установка на дисковую поворотную заслонку с установочным фланцем FO7. Положение установки по отношению к заслонке может выбираться с шагом 90°.

**Настраиваемый угол поворота**  
**Высокая функциональная надежность**

Угол поворота настраивается при помощи механических упоров.

Электропривод защищен от перегрузки, не требует конечных выключателей и останавливается автоматически при достижении конечных положений.

## Приспособления и аксессуары

	Описание
Электрические аксессуары	Вспомогательный переключатель S...A...
	Потенциометр обратной связи P...A...

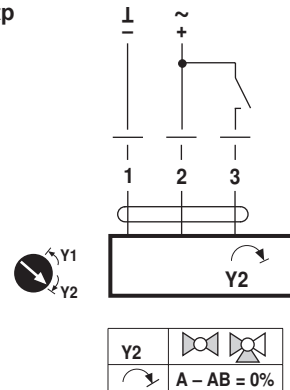
## Электрическое подключение

**Схема электрических соединений**

**Примечание:**

- Высокое напряжение !
- Переключатель направления поворота закрыт защитой. Заводская установка: Направление поворота Y2

24 В~/=, откр / закр



Цвет провода:

- 1 = черный
- 2 = красный
- 3 = белый

## Габаритные размеры, мм

